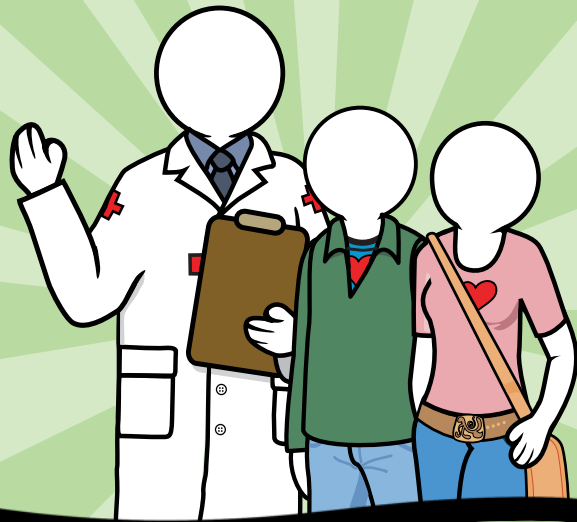


HEALTH SCREENINGS FOR TEENS

PROTECT YOURSELF TODAY FOR A HEALTHY TOMORROW!



A Public Entity

Inland Empire Health Plan

www.iehp.org

HEALTH SCREENINGS FOR TEENS

TAKE CHARGE OF YOUR HEALTH

Health screenings are important for every teen.

Test results can help your teen's Doctor identify risks before they become serious health issues.

Your teen may simply need a lifestyle change or treatment of early symptoms.

DID YOU KNOW?

- ♥ All the health screenings listed here (and more) are covered by IEHP, your Inland Empire Health Plan.
- ♥ Talk to your teen's Doctor during their next checkup about which tests may be right for them.

The Doctor's recommendations may vary based on your teen's risk.

HEALTH SCREENINGS

Blood Pressure Screening

For ages 18 and older

Depression Screening

For ages 12 to 18

Obesity Screening

For ages 12 and older who are overweight

HIV Screening

For ages 15 and older

Adverse Childhood Experiences (ACEs) Screening

Annually for ages 0 to 19

Minor Consent Services

Minors from 12 to 18 can go to any Doctor or clinic without parental consent for these types of care: outpatient mental health, pregnancy, family planning/birth control, sexual assault, and for prevention, testing, or treatment of HIV/AIDS and sexually transmitted infections

COUNSELING AND PREVENTIVE HEALTH SCREENINGS

Well-Care Visits

Annual check-up for teens

Skin Cancer Behavioral Counseling

For teens and parents of teens

Tobacco Use Intervention and Counseling

For school-age children and teens

Alcohol Misuse Screening and Counseling

For ages 18 and older

Sexually Transmitted Infections (STIs) Counseling

Recommended for all teens

Depression Screening

For ages 15 and older

MORE \$0 BENEFITS



Interpreter Services

No-cost interpreter, linguistic and cultural services for medical visits



Transportation for Medical Visits

No-cost transportation, if required for medical visits



Behavioral Health Services

Get help with mental and emotional issues

IEHP complies with applicable Federal civil rights laws and does not discriminate on the basis of race, color, national origin, age, disability, or sex. ATTENTION: If you speak a language other than English, language assistance services, free of charge, are available to you. Call 1-800-440-4 (TTY: 1-800-718-4347). IEHP cumple con las leyes Federales aplicables de derechos civiles y no discrimina por motivos de raza, color, nacionalidad, edad, discapacidad o género. ATENCIÓN: Si habla español u otro idioma diferente al inglés, le ofrecemos los servicios gratuitos de un intérprete de idiomas. Llame al 1-800-440-4347 o al 1-800-718-4347.

©2020 Inland Empire Health Plan. All Rights Reserved. ILDS-20-1607143

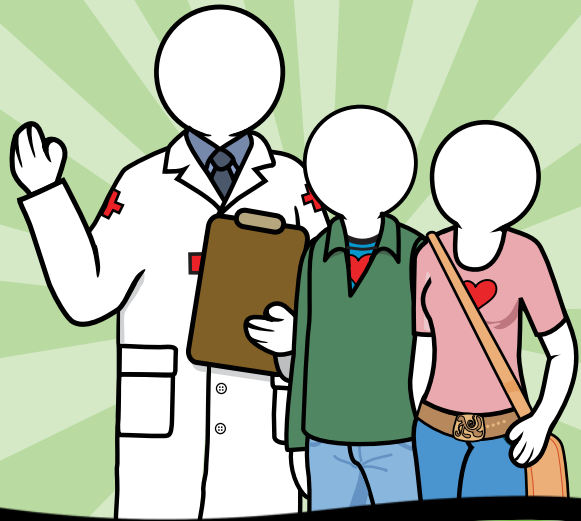
Call IEHP Member Services: 1-800-440-4347 | 1-800-718-4347 for TTY users | Monday - Friday | 8am - 5pm



EVALUACIONES DE SALUD PARA ADOLESCENTES

EVALUACIONES DE SALUD PARA ADOLESCENTES

¡PROTÉJASE HOY PARA UN FUTURO MÁS SALUDABLE!



Entidad Pública

Inland Empire Health Plan

TOME EL CONTROL DE SU SALUD

Las evaluaciones de salud son importantes para todos los adolescentes.

Los resultados de las pruebas pueden ayudar al Doctor de su hijo/a adolescente a identificar riesgos antes de que se conviertan en problemas de salud graves.

Es posible que su hijo/a adolescente tan solo necesite realizar un cambio en su estilo de vida o tratar los primeros síntomas.

¿SABÍA QUE...?

♥ Todas las evaluaciones de salud enumeradas aquí (y otras más) están cubiertas por IEHP, Inland Empire Health Plan.

♥ En el próximo examen médico de su hijo/a adolescente, hable con su Doctor sobre las pruebas que podrían ser adecuadas para él/ella.

Las recomendaciones del Doctor pueden variar de acuerdo con el riesgo de su hijo/a adolescente.

EVALUACIONES DE SALUD

Prueba de Presión Arterial
A partir de los 18 años

Evaluación de Depresión
Entre los 12 y los 18 años

Evaluación de Obesidad
Niños y adolescentes a partir de los 12 años con sobrepeso

Prueba de VIH
A partir de los 15 años

Evaluación de Experiencias Adversas en la Infancia (ACE)g
Una vez por año entre los 0 y los 19 años

Servicios de Consentimiento para Menores
Los menores de entre 12 y 18 años pueden ir a cualquier Doctor o clínica sin el consentimiento de sus padres para recibir los siguientes tipos de atención: salud mental para pacientes ambulatorios, embarazo, planificación familiar/control de natalidad, abuso sexual, y para la prevención, evaluación o tratamiento del VIH/SIDA o infecciones de transmisión sexual.

EVALUACIONES DE SALUD DE ORIENTACIÓN Y PREVENTIVAS

Visitas Médicas Preventivas
Examen médico anual para adolescentes

Asesoría del Comportamiento sobre el Cáncer de Piel
Para adolescentes y sus padres


Intervención y Asesoría sobre el Consumo de Tabaco
Para niños y adolescentes en edad escolar

Evaluación y Orientación por el Abuso de Alcohol
A partir de los 18 años


Asesoría para el Tratamiento de Infecciones de Transmisión Sexual (ITS)
Se recomienda para todos los adolescentes

Evaluación de Depresión
A partir de los 15 años

MÁS BENEFICIOS POR \$0

 **Servicios de Interpretación**
Intérpretes, servicios lingüísticos y culturales para visitas médicas sin costo alguno

 **Transporte para Visitas Médicas**
Transporte sin costo, si es necesario para las visitas médicas

 **Servicios de Salud del Comportamiento**
Reciba ayuda para problemas mentales y emocionales